

TGZAKTUELL



WACHSTUM IM TECHNOLOGIEPARK SCHWERIN

AUSGABE 2021

START-UPS WERDEN ZU BAUHERREN



Gleich drei Unternehmen aus dem TGZ Schwerin haben Grundstücke im angrenzenden Technologiepark (Neue Gartenstadt) für die Errichtung eigener Unternehmensgebäude erworben und auch das TGZ startet noch in diesem Jahr mit einem eigenen Bauvorhaben. Das Wachstum der ansässigen Unternehmen hat 2021 dazu geführt, dass die zum Anfang des Jahres noch zur Verfügung stehenden 4,5 Hektar verkauft oder in Verhandlungen gebunden sind. „Einerseits ist es super, dass unser Konzept von den Unternehmen angenommen wird, andererseits müssen wir uns schleunigst um das weitere Wachstum des Parks kümmern, um auch die nächsten wachstumsstarken Unternehmen am Standort zu halten.“ sagt Andreas Scher, Vorstandsvorsitzender des TGZ e.V.

Leukhardt Schaltanlagen- und Systemtechnik GmbH

Mit dem Bau begonnen hat die Leukhardt Schaltanlagen- und Systemtechnik GmbH, welche seit 2018 im Technologiepark ansässig ist. Sie erweitert ihren



Leukhardt Schaltanlagen- und Systemtechnik GmbH

bereits bestehenden Unternehmenssitz um eine Halle. „Wir hatten die Kaufoption für unser Nachbargrundstück und haben diese in Anspruch genommen. Wir kommen momentan kaum hinterher und mussten uns in kurzer Zeit räumlich sehr stark erweitern, zum einen dank der vielen Aufträge, aber auch zum Schutz unserer Mitarbeiter durch unsere Hygienekonzepte. Wir mussten in der Zwischenzeit wieder Flächen im TGZ anmieten. Dies ist logistisch schwierig, aber wir hätten sonst Aufträge ablehnen müssen“, so Jens Schönrock Geschäftsführer der Leukhardt Schaltanlagen- und Systemtechnik GmbH Schwerin.

heyer medical AG

Das größte Grundstück auf dem TGZ-Gelände Schwerin hat die heyer medical AG erworben. Neben OP-Technik, bietet



heyer medical AG

die heyer medical AG anwenderfreundliche Systeme für den Bereich Homecare, für die Anästhesie-, Intensiv-, Notfallbeatmung sowie Lösungen für ein Patientenmonitoring an. Die heyer medical AG entwickelt und vertreibt ihre Produkte im nationalen

sowie internationalen Markt, was auf Grund der Corona-Pandemie zu einem starken Wachstum im Geschäftsbereich Intensivbeatmung führte. Im TGZ ist das Unternehmen seit Mitte 2019 von 60 qm auf 1.000 qm und 20 Mitarbeiter gewachsen. Jetzt folgt der nächste Schritt, bedarfsgerechte Räume in einem hochmodernen eigenem Entwicklungs- und Produktionskomplex zu schaffen, welches auf die Zukunft ausgelegt ist und weiteres Wachstum sichert.

Langefreunde Design Studio

Ein weiteres Grundstück erwarb der Produktdesigner Felix Lange. Er ist als klassisches Ein-Mann Start-up vor 9 Jahren im TGZ gestartet und schafft nun eigene Räume für Ideen. Langefreunde hat als Full-Service Designagentur schon vielen Produkten, auch aus dem TGZ, ein neues ganzheitliches Design geben dürfen. Der



Langefreunde Design Studio

Neubau ist als Bürogebäude und Produktionsstätte von Langefreunde Design Studio geplant. In der eigenen Werkstatt plant das Designteam die Serienfertigung des „Parafree“ Rollstuhls sowie die Prototypenentwicklung neuer Produktdesigns.



Visualisierung – Blick auf die Fassade vom zukünftigen Haus 7

DAS HAUS 7

NEUE BÜRO- & PRODUKTIONSFLÄCHEN

Der eigene Neubau **4** des TGZ stellt weitere Flächen für den wachsenden Bedarf der Unternehmen zur Verfügung. Insgesamt 4.000 qm kommen hinzu. Unter anderem Büros in verschiedenen Größen, die miteinander kombinierbar sind. Produk-

tionsräume die den Ansprüchen unterschiedlicher Nutzer entsprechen und Beratungsräume, die durch alle Mieter nutzbar sind. Option auf weitere Flächen in der Wachstumsphase bieten für die Mieter optimale Voraussetzungen.

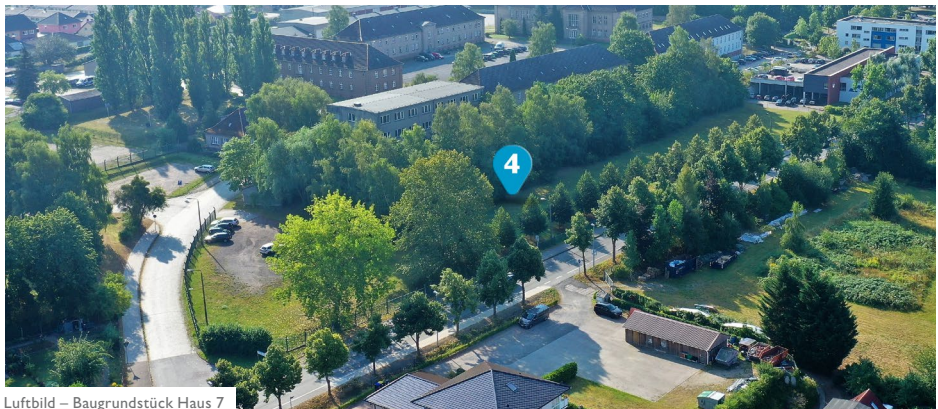
www.tgz-mv.de



Liesbeth Homp
Geschäftsführerin



Vor allem Produktionsflächen sind uns wichtig, da das Arbeitsplatzpotential in produzierenden Unternehmen wesentlich größer ist als in anderen Bereichen. Unser Ansatz, von der Fokussierung auf Unternehmen mit eigenen Produktideen und deren Begleitung von der Gründung im TGZ bis zur Ansiedlung im Technologiepark, hat sich bewährt.



Luftbild – Baugrundstück Haus 7

LAGEPLAN

